


УТВЕРЖДАЮ:

И.о. министра лесного хозяйства
и пожарной безопасности
Забайкальского края


В.В Шрейдер
19 ноября 2025 год

Акт
лесопатологического обследования N 2025-14-185

лесных насаждений Кыринское (лесничество)
Забайкальского края (субъект Российской Федерации)

Способ лесопатологического обследования: 1. Визуальный ☐

2. Инструментальный ☒

Место проведения

Участковое лесничество	Урочище (дача)	Квартал	Выдел	Площадь выдела, га	Лесопатоло- гический выдел	Площадь лесопатоло- гического выдела, га
Мангутское	-	205	7	40	7(1)	20

Лесопатологическое обследование проведено на общей площади 20,0 га.

Кадастровый номер участка: -
(для участков, предоставленных в постоянное(бессрочное) пользование, аренду)

Документ о праве пользования:

(тип документа о праве пользования, дата, номер, вид разрешенного использования лесов)

2. Инструментальное (детальное) обследование лесных насаждений.
(раздел включается в акт, в случае проведения лесопатологического
обследования инструментальным способом)

2.1. Лесничество Кыринское Участковое лесничество Мангутское

Урочище (дача) - Квартал 205 Выдел 7 Лесопатологический выдел 7(1)

Наличие ограничений или особенностей участка, влияющих на назначение СОМ:

Угроза высокой пожарной опасности в лесах.

(отметка о наличии ООПТ, ОЗУ, водоохраной зоны, радиоактивного загрязнения лесов, угрозы возникновения очагов вредных организмов или пожарной опасности в лесах).

2.2. Фактическая таксационная характеристика лесного насаждения
соответствует (не соответствует) таксационному описанию (нужное
подчеркнуть).

Причины несоответствия: давность лесоустройства 1992 года. Повреждение насаждений
пожарами прошлых лет.

Ведомость насаждений с выявленными несоответствиями таксационным описаниям
приведена в приложении 1 к Акту.

2.3. Состояние насаждений:

с нарушенной устойчивостью (средневзвешенная категория состояния $\geq 1,51 \leq 4,50$) ☐

с утраченной устойчивостью (средневзвешенная категория состояния $\geq 4,51$) ☒

устойчивое (средневзвешенная категория состояния $< 1,50$) ☐

2.4. Причины ослабления, повреждения, средневзвешенная категория состояния
насаждения: Устойчивый низовой пожар более 10 летней давности (869), $K_{\text{ср.нас.}} = 5,0$

2.4.1. Заселено (отработано) стволовыми вредителями:

Вид вредителя	Порода	Встречаемость заселенных деревьев, % от запаса породы	Встречаемость отработанных деревьев, % от запаса породы	Степень заселения лесного насаждения (слабая, средняя, сильная)
1	2	3	4	5
-	-	-	-	-

2.4.2. Повреждено огнем:

Вид пожара	Порода	Состояние корневых лап		Состояние корневой шейки		Высушивание луба		Обугленность древесины более 1/3 высоты ствола	
		процент поврежденных огнем корней	процент деревьев с данным повреждением	Обугленность древесины корневой шейки по окружности (1/4; 2/4; 3/4; более 3/4)	процент деревьев с данным повреждением	По окружности (1/4; 2/4; 3/4; более 3/4)	процент деревьев с данным повреждением	По окружности ствола (менее 1/2; более 1/2)	процент деревьев с данным повреждением
1	2	3	4	5	6	7	8	9	10
Устойчивый низовой пожар более 10 летней давности	Л	-	-	Более 3/4	100	-	-	Более 1/2	100

2.4.3. Поражено болезнями:

Болезнь/возбудитель	Порода	Встречаемость, % от запаса насаждения	Степень поражения лесного насаждения (слабая, средняя, сильная)
1	2	3	4
-	-	-	-

2.5. Выборке подлежит 96% деревьев (указывается общий % запаса деревьев, подлежащий рубке, от общего запаса насаждения), в том числе:

без признаков ослабления ____% (причины назначения _____);
ослабленных ____% (причины назначения _____);
сильно ослабленных ____% (причины назначения _____);
усыхающих ____% (причины назначения _____);
свежего сухостоя __%,
свежего ветровала ____%;
свежего бурелома ____%;
старого сухостоя 96%;
старого ветровала ____%;
старого бурелома ____%.

2.6. Полнота лесного насаждения после уборки деревьев, подлежащих рубке, составит 0.
Критическая полнота для данной категории лесных насаждений и преобладающей породы составляет 0,3.

ЗАКЛЮЧЕНИЕ к инструментальному обследованию участка.

С целью предотвращения негативных процессов, снижения ущерба от их воздействия, назначено:

Квартал 205 выдел 7: по результатам ЛПО установлено, что фактическая таксационная характеристика лесного участка не соответствует таксационному описанию.

Причина несоответствия: повреждение насаждений лесными пожарами и давность лесоустройства.

Средневзвешенная категория насаждения – 5,0.

Средневзвешенная категория по породам: лиственница – 5,0, береза – 1,0.

Оценка биологической устойчивости насаждения – с утраченной устойчивостью.

Остаточная полнота насаждения после рубки снижается ниже минимальных значений, назначаем сплошную санитарную рубку.

Участковое лесничество	Урочище (дача)	Квартал	Выдел	Площадь выдела, га	Лесопатологический выдел	Площадь лесопатологического выдела, га	Вид мероприятия	Площадь мероприятия, га	Породы	Доля выбираемой древесины по запасу, %	Рекомендуемый срок проведения мероприятия
1	2	3	4	5	6	7	8	9	10	11	12
Мангутское	-	205	7	40	7(1)	20	ССР	20	Л	100	01.09. 2027 г.

Ведомость временной пробной площади и абрис участка прилагаются (приложение 2 и 3 к Акту).

РЕКОМЕНДАЦИИ по проведению мероприятий, не относящихся к мероприятиям по предупреждению распространения вредных организмов. Меры лесовосстановления – сохранение жизнеспособного подростa.

Дата проведения ЛПО 02.09.2025 г.

Дата составления документа 03.09.2025 г.

Исполнитель работ по проведению лесопатологического обследования:

Фамилия, имя и отчество (при наличии) Попрыгина Оксана Михайловна

Организация КГСАУ «Забайкаллесхоз»

Должность инженер

Подпись  Телефон 8(302-3)5-21-5-10

Ведомость участков леса с выявленными несоответствиями таксационным описаниям

Субъект Российской Федерации Забайкальский край Лесничество Кыринское

Участковое лесничество Мангутское Урочище (лесная дача) -

Год проведения лесоустройства	Номер квартала	Номер выдела	Площадь выдела, га	Целевое назначение лесов	Категория защитных лесов	ОЗУ	Источник данных	Номер лесопатологическо го выдела	Площадь лесопатологическо го выдела, га	Таксационная характеристика									Заложено пробных площадей	
										состав	порода	возраст, лет	средняя высота, м	средний диаметр, см	тип леса	полнота	бонитет	запас, куб. м/га	количес тво, шт.	Общая площадь, га
1	2	3	4	5	6	7	8	9	10	11	12	13	14	15	16	17	18	19	20	21
1992	205	7	40	Эксплуатационные леса	-	-	ТО	-	-	4Б4Ос2Л	Б	30	10	8	РЛД	0,7	4	60	х	-
										Погибшие насаждения 10Л*	Л	60*	19*	22*	-	0*	-	30*	1	1,2
										Единичные деревья 10Б*	Б	30*	10*	10*				1*		

Условные обозначения:

ТО - таксационные описания, Ф - фактическая характеристика лесного насаждения, *- акт натурного обследования

Исполнитель работ по проведению лесопатологического обследования:

Фамилия, имя и отчество (при наличии) Попрыгина Оксана Михайловна Подпись



Результаты проведения лесопатологического обследования лесных насаждений за сентябрь 2025 г.

Субъект Российской Федерации Забайкальский край Лесничество Кыринское

Участковое лесничество Мангутское Урочище (лесная дача) --

Номер квартала	Номер выдела	Площадь выдела, га	Эксплуатационные леса	Целевое назначение лесов	Категория защитных лесов	ОЗУ	Номер лесопатологического	Площадь лесопатологического	Таксационная характеристика лесного насаждения									Число деревьев на временной пробной площади, шт.	Распределение деревьев по категориям состояния, % от запаса																Подлежит рубке, % от запаса	ССР	35	36	Назначенные мероприятия																																																																																																																																																																																																																																																																																																																																																																																																																																																																																																																																																																																																																																																																																																																																																																																																																																																																																																																																																																																																																																																																																																																																																																																						
									состав	порода	возраст	средняя высота, м	средний диаметр, см	тип леса	полнота	бонитет	запас, куб. м/га		без признаков ослабления								ослабленные				сильно ослабленные									усыхающие		свежий сухостой	свежий ветровал	свежий бурелом	старый сухостой	старый ветровал	старый бурелом																																																																																																																																																																																																																																																																																																																																																																																																																																																																																																																																																																																																																																																																																																																																																																																																																																																																																																																																																																																																																																																																																																																																																																														
																			Н	Р	Н	Р	Н	Р	Н	Р	Н	Р	Н	Р	Н	Р	Н	Р						Н	Р							Н	Р	Н	Р	Н	Р	Н	Р	Н	Р																																																																																																																																																																																																																																																																																																																																																																																																																																																																																																																																																																																																																																																																																																																																																																																																																																																																																																																																																																																																																																																																																																																																																																				
205	7	40						20,0	8	9	10	11	12	13	14	15	16	17	18	19	20	21	22	23	24	25	26	27	28	29	30	31	32	33	34	35	36	20																																																																																																																																																																																																																																																																																																																																																																																																																																																																																																																																																																																																																																																																																																																																																																																																																																																																																																																																																																																																																																																																																																																																																																																							
										Полное насаждение 10Л*	Л	60	19	22	-	0*	-	30*	104																																																																																																																																																																																																																																																																																																																																																																																																																																																																																																																																																																																																																																																																																																																																																																																																																																																																																																																																																																																																																																																																																																																																																																																																										

Условные обозначения: Н - деревья не подлежат рубке; Р - деревья подлежат рубке.

869*-устойчивый низовой пожар более 10 летней давности.

Исполнитель работ по проведению лесопатологического обследования: Фамилия, имя и отчество (при наличии) Попрыгина Оксана

Михайловна Подпись Дата составления документа 03.09.2025г.

ВРЕМЕННАЯ ПРОБНАЯ ПЛОЩАДЬ N

1.1. Субъект Российской Федерации Забайкальский край Лесничество Кыринское

Участковое лесничество Мангутское Урочище (дача) -

Квартал 205 Выдел 7 Площадь выдела 40,0 га

Лесопатологический выдел 7(1) Площадь лесопатологического выдела 20 га

1.2. Метод перече́та:

сплошной, ленты пере́чета, круговые площадки постоянного радиуса, реласкопические площадки (нужное подчеркнуть).

Количество лент/площадок 1 шт.

Размеры площадок (длина x ширина/радиус) 1200*10м

Размер временной пробной площади: 1,2 га

1.3. Фактическая таксационная характеристика насаждения:

Состав Погибшее насаждение 10Л/единичные деревья 10Б* возраст 60 лет; полнота 0* запас на га 30/1* м³ возобновление 10Б 30 шт/га.

1.4. Номер очага вредных организмов _____

Тип очага вредных организмов: эпизодический, хронический (нужное подчеркнуть).

Фаза развития очага вредных организмов: начальная, нарастания численности, собственно вспышка, кризис (нужное подчеркнуть).

1.5. Причина ослабления, повреждения насаждения и время: устойчивый низовой пожар более 10 летней давности (869).

Состояние насаждения: насаждение с утраченной устойчивостью.

Средневзвешенная категория состояния насаждения:

Кср.нас=5,0 (погибшее лесное насаждение).

1.6. Назначенные мероприятия: сплошная санитарная рубка с оставлением жизнеспособных деревьев.

Исполнитель работ по проведению лесопатологического обследования:

Фамилия, имя и отчество (при наличии) Попрыгина Оксана Михайловна

Подпись 

Дата составления документа 03.09.2025 г.

ВЕДОМОСТЬ ПЕРЕЧЕТА ДЕРЕВЬЕВ
(для сплошного, ленточного перечета на круговых площадках
постоянного радиуса)

Порода: Лиственница средневзвешенная категория состояния 5,0

Ступени толщины , см	Количество деревьев по категориям состояния, шт.															Всего			
	1		2		3		4		5		5 (а, б, в)			5 (г, д, е)					
	Н	З	Н	З	Н	З	Н	З	Н	З	Н	З	О	Н	З	О	шт./м³	в том числе подлежит рубке, %	
1	2	3	4	5	6	7	8	9	10	11	12	13	14	15	16	17			18
8																			
12															11			11/0,803	11
16															19			19/2,85	18
20															21			21/5,25	20
24															28			28/10,64	27
28															12			12/6,48	12
32															8			8/5,76	8
36															5			5/4,7	4
40																			
44																			
Итого, шт.															104			104	
Итого, м³															36,4 83			36,483	
Итого, % от запаса по насаждению															100				100

Причины назначения в рубку деревьев категорий состояния:

- 1 _____
- 2 _____
- 3 _____
- 4 _____

ВЕДОМОСТЬ ПЕРЕЧЕТА ДЕРЕВЬЕВ
(для сплошного, ленточного перечета на круговых площадках
постоянного радиуса)

Порода: Берёза средневзвешенная категория состояния 1,0

Ступени толщины , см	Количество деревьев по категориям состояния, шт.																Всего	
	1		2		3		4		5		5 (а, б, в)			5 (г, д, е)				
	Н	З	Н	З	Н	З	Н	З	Н	З	О	Н	З	О				
																	шт./м³	в том числе подлежит рубке, %
1	2	3	4	5	6	7	8	9	10	11	12	13	14	15	16	17	18	19
8	20																20/0,44	0
12	10																10/0,63	0
16	3																3/0,39	0
20																		
24																		
28																		
32																		
36																		
40																		
44																		
Итого, шт.	33																33	
Итого, м³	1,4 6																1,46	
Итого, % от запаса по насаждению	10 0																	

Причины назначения в рубку деревьев категорий состояния:

- 1 _____
- 2 _____
- 3 _____
4. _____

По насаждению: **10Л+Б** средневзвешенная категория состояния **5,0**

Ступени толщины, см	Количество деревьев по категориям состояния, шт.																Всего	
	1		2		3		4		5		5 (а, б, в)			5 (г, д, е)				
	Н	З	Н	З	Н	З	Н	З	Н	З	О	Н	З	О				
																	шт./м³	в том числе подлеж ит рубке, %
1	2	3	4	5	6	7	8	9	10	11	12	13	14	15	16	17	18	19
8	20																20/0,44	
12	10													11			21/1,43	8
16	3													19			24/3,24	14
20														21			21/5,25	15
24														28			28/10,64	20
28														12			12/6,48	9
32														8			8/5,76	6
36														5			5/4,7	4
40																		
44																		
Итого, шт.	33													104			137	
Итого, м³	1,4 6													36,4 83			37,943	
Итого, % от запаса по породе	4													96				96

Условные обозначения:

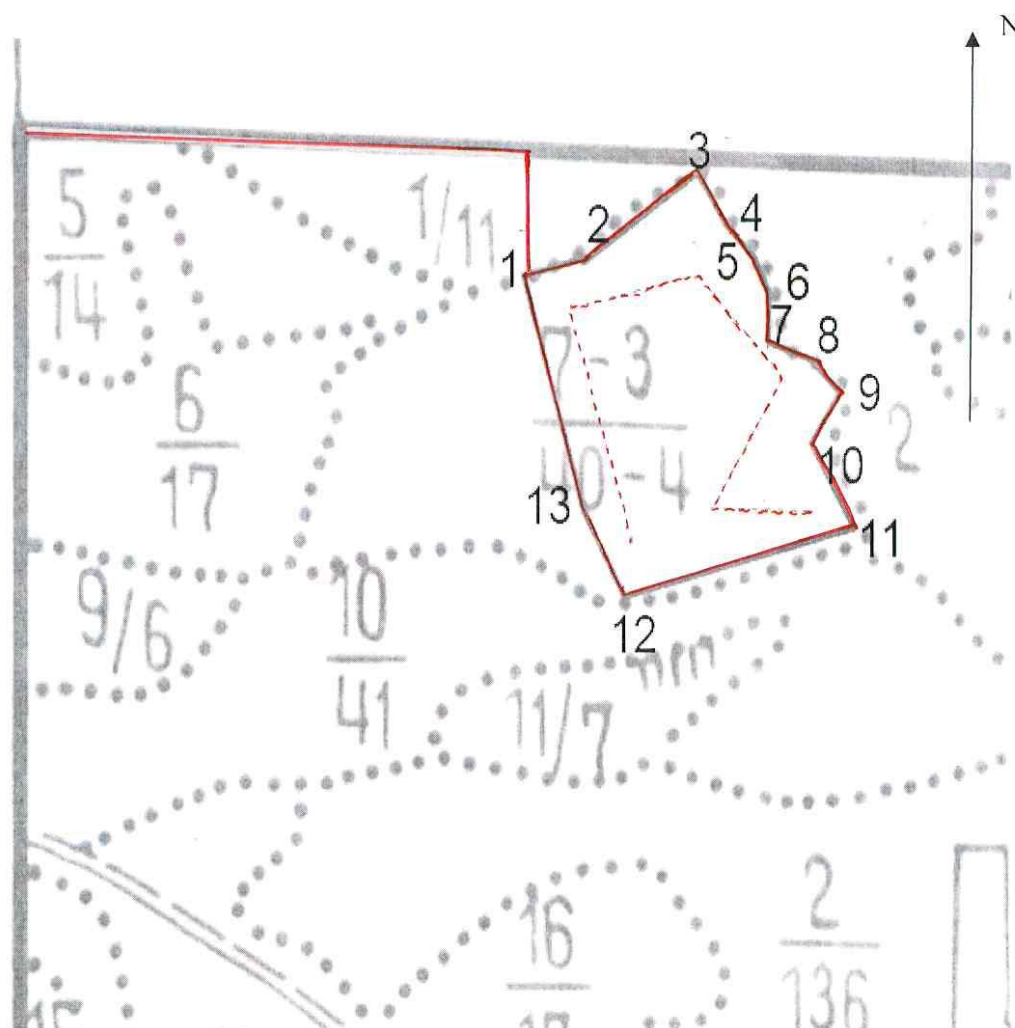
Н - не заселено (не поражено, не повреждено),

З – заселено стволовыми вредителями (поражено болезнями, повреждено огнем),

О -отработано вредителями.

Абрис участка

Масштаб: 1:25000



Условные обозначения



-Обследованный участок



-Ленты перече́та

1,2,3.....

-Номера точек

N квартала	N выдела	N лесопатологического выдела	Размеры ленты (круговой площадки) перече́та					Координаты начала, конца и поворотных точек лент перече́та/центров круговых площадок перече́та	
			N ленты (площадки)	длина, м	ширина, м	радиус, м	площадь, га		
205	7	7(1)	-	1200	10	-	1,2	49,57317	112,75654
								49,57653	112,75336
								49,57680	112,75616
								49,57539	112,75873
								49,57364	112,75778
								49,57368	112,75942

Пространственное размещение лесопатологических выделов
(включается в Акт при выделении лесопатологических выделов, для указания пространственного расположения повреждённых и погибших насаждений)

Номер точек	координаты		Длина, м
0 - 0	49,57804	112,74024	842
0 - 1	49,57789	112,75189	117
1 - 2	49,57683	112,75190	162
2 - 3	49,57726	112,75406	167
3 - 4	49,57780	112,75628	38
4 - 5	49,57752	112,75660	73
5 - 6	49,57709	112,75736	60
6 - 7	49,57658	112,75763	68
7 - 8	49,57606	112,75813	90
8 - 9	49,57579	112,75929	50

9 - 10	49,57535	112,75944	61
10 - 11	49,57480	112,75942	163
11 - 12	49,57360	112,76071	337
12 - 13	49,57259	112,75632	100
13 - 1	49,57312	112,75521	470

Исполнитель работ по проведению лесопатологического обследования:

Фамилия, имя и отчество (при наличии) Попрыгина Оксана Михайловна

Подпись 

Дата составления документа 03.09.2025 г.

Фототаблица №1

Дата: 02.09.2025г. Время: 17:16 Координаты: 49,57612 112,75740

Место проведения: Кыринское лес-во, Мангутское участковое лес-во, квартал 205, выдел 7. Сплошная санитарная рубка.

Лесопатологический выдел №1, площадь 20 га

Исполнитель: Попрыгина О.М Подпись 

Телефон: 8(302-3)52-15-10



Фототаблица №2

Дата: 02.09.2025 г. Время: 17:22 Координаты: 49,57657 112,75579

Место проведения: Кыринское лес-во, Мангутское участковое лес-во, квартал 205, выдел 7. Сплошная санитарная рубка.

Лесопатологический выдел №1, площадь 20 га

Исполнитель: Попрыгина О.М Подпись



Телефон: 8(302-3)52-15-10



Фототаблица №3

Дата: 02.09.2025г. Время: 17:30 Координаты: 49,57575 112,75407

Место проведения: Кыринское лес-во, Мангутское участковое лес-во, квартал 205, выдел 7. Сплошная санитарная рубка.

Лесопатологический выдел 1, площадь 20 га

Исполнитель: Попрыгина О.М Подпись 

Телефон: 8(302-3)52-15-

10



Фототаблица №4

Дата:02.09.2025г. Время:17:34 Координаты: 49,57391 112,75585

Место проведения: Кыринское лес-во, Мангутское участковое лес-во, квартал 205, выдел 7. Сплошная санитарная рубка.

Лесопатологический выдел 1, площадь 20 га

Исполнитель: Попрыгина О.М Подпись  Телефон: 8(302-3)52-15-10



Фототаблица №5

Дата: 02.09.2025 г. Время: 17:44 Координаты: 49,57362 112,75849

Место проведения: Кыринское лес-во, Мангутское участковое лес-во, квартал 205, выдел 7. Сплошная санитарная рубка.

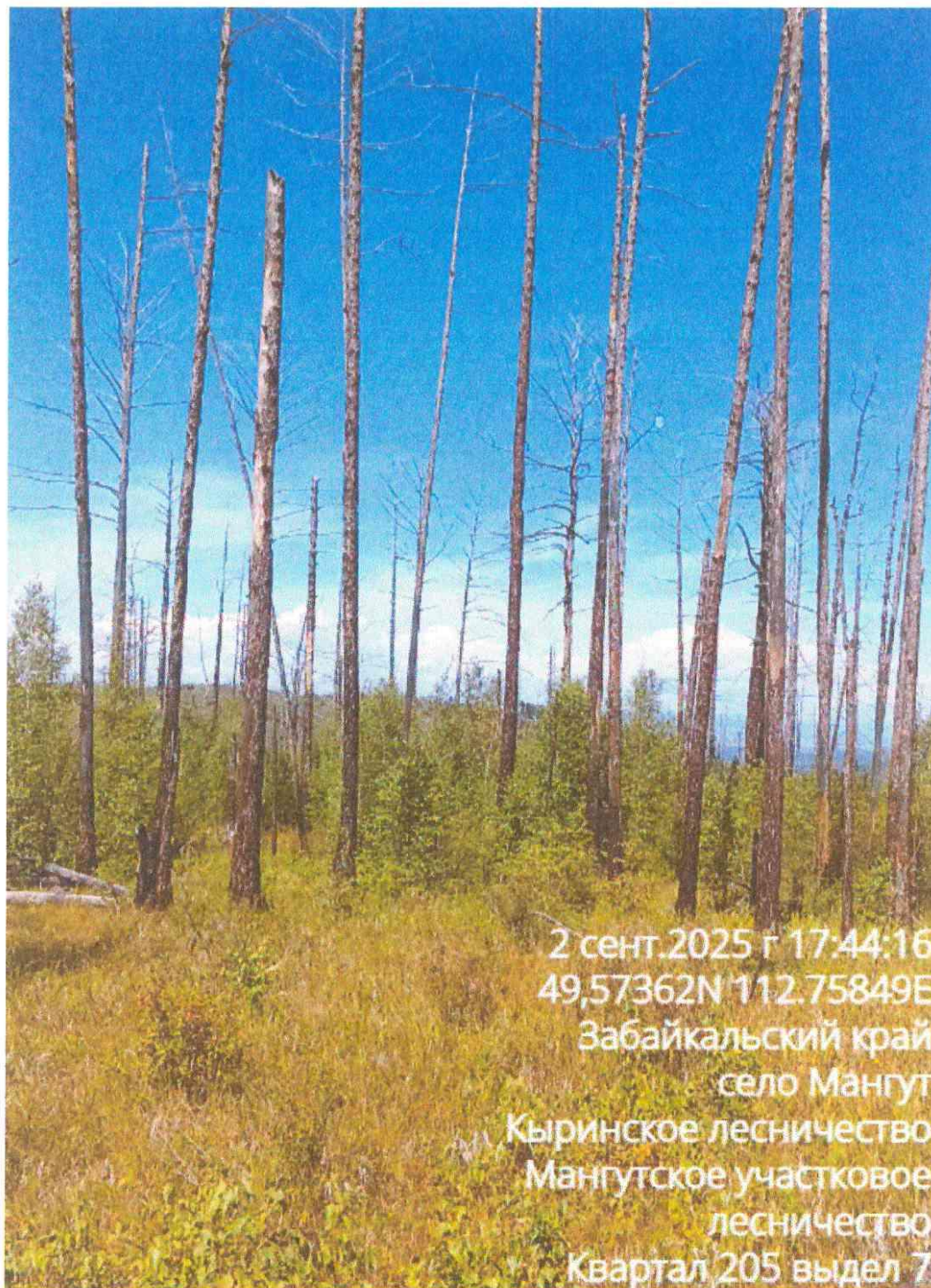
Лесопатологический выдел 1, площадь 20 га

Исполнитель: Попрыгина О.М Подпись



Телефон: 8(302-3)52-

15-10



Акт
натурного обследования

Дата 02.09.2025г

Комиссия в составе:

Инженер Кыринского участка КГСАУ «Забайкаллесхоз»

Попрыгиной О.М.

Лесничий Мангутского участкового лесничества Борzych Н.А.

провела обследование участка, расположенного в субъекте РФ:

Забайкальский край Кыринское лесничество Мангутское уч. лес-во

Квартал: 205 Выдел: 7 Площадь выдела: 40 площадь обследуемого участка: 20га

Согласно материалам лесоустройства 1992 года участок имеет следующие таксационные характеристики:

Состав: 4Б4Ос2Л, Возраст: 30 лет, Ср. диаметр: 10 см., Высота 8 м.,

Тип леса РДД, полнота: 0,7 Бонитет: 4, Запас 60 куб на га.

При проведении обследования выявлено, что характеристика не соответствует таксационному описанию.

Выявлены текущие показатели

Состав погибшие 10Л /единичные деревья 10Б* Возраст: 60 лет Ср.

диаметр 22 см Ср. высота 19 м Полнота 0,1 остаточная полнота 0

Бонитет - Запас 30/1 куб на га.

Члены комиссии:

Инженер Кыринского участка КГСАУ «Забайкаллесхоз»

Попрыгина О.М.



Лесничий Мангутского участкового лесничества Борzych Н.А.

